

# MULTICAL® 602

## Energimåling

MULTICAL® 602 fungerer på følgende måde:


**Flowmåleren** registrerer, hvor mange m<sup>3</sup> (kubikmeter) fjernvarme-vand, der cirkulerer gennem varme anlægget.

**Temperaturfølerne**, anbragt i frem- og returløb, registrerer afkølingen, dvs. forskellen mellem indgangs- og udgangstemperaturen.

**MULTICAL® 602** beregner den forbrugte energi ud fra mængden af fjernvarmevand og afkøling.

## Visninger i displayet

Når den øverste frontknap  aktiveres, skiftes der til ny visning.

Den nederste frontknap  anvendes til at fremkalde gemte data og gennemsnitsværdier.

4 min. efter sidste aktivering af frontknappen skiftes automatisk til visning af forbrugt energi.





Forbrugt energi i kWh, MWh eller GJ

E 1  
0045.327  
MWh



DATE LOG 0 1  
20 1 106.0 1

Seneste skæringsdato

LOG 0 1  
003 1.107  
MWh

Energitællestand på seneste skæringsdato, efterfulgt af energitællestand på forrige års skæringsdato  
*Efterfulgt af månedlige tællestande*

Forbrugt fjernvarmevand

VOL 1  
00324.56  
m<sup>3</sup>

DATE LOG 0 1  
20 1 106.0 1

Seneste skæringsdato

LOG VOL 0 1  
0023 1.95  
m<sup>3</sup>

Volumetællestand på seneste skæringsdato, efterfulgt af volumetællestand på forrige års skæringsdato  
*Efterfulgt af månedlige tællestande*

Antal driftstimer

0008760  
h

TIME N° 60  
14

Antal fejltimer

Aktuel fremløbstemperatur

(\*) Tryk på  for at se årlige og månedlige gennemsnitsværdier

t 1  
76.89  
°C

Aktuel returløbstemperatur


(\*) Tryk på  for at se årlige og månedlige gennemsnitsværdier

t 2  
34.21  
°C




Aktuel differens-temperatur (afkøling)

t 12  
42.68  
k

Aktuelt vandflow  
(\* Tryk på  for at se max. værdien i indeværende år samt årlige og månedlige loggerværdier

vol 1  
3 16  
l/h

Aktuel varmeeffekt  
(\* Tryk på  for at se max. værdien i indeværende år samt årlige og månedlige loggerværdier. Efterfulgt af opsummeret vandforbrug på indgang A og B og tarifregistre TA2 og TA3

14.6  
kW

Aktuel informationskode  
(Kontakt forsynings-selskabet, hvis værdien ikke er "0")

INFO  
256



INFO N°  
0

Visning af antal INFO-kode hændelser

DATE LOG 0 1  
20 1 10 104

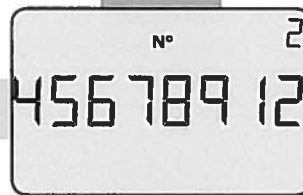
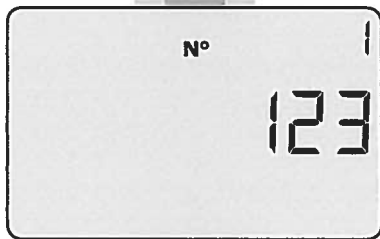
Data logger viser datoen ...

INFO LOG 0 1  
5 12

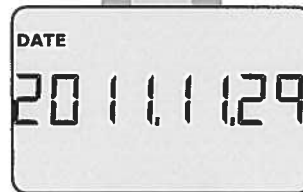
... og dernæst INFO-koden for de sidste 36 hændelser



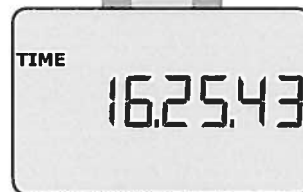
De første maks. 8 cifre af kundenummeret



De sidste 8 cifre af kundenummeret. I dette eksempel er kundenummeret 12345678912



Aktuel dato



Aktuelt klokkeslæt



Skæringsdatoen vises som måned og dag. I dette eksempel 1. juni



Regneværkets serienummer



Regneværkets programnummer. I dette eksempel: Flowmåler i returløb, MWh og 100 imp/l. Efterfulgt af regneværkets konfigurationsnummer og software udgave.



Displaytest Efterfulgt af top- og bundmodul type

5512951\_C2\_DK\_10.2014

DDD = 213/413  
 (\*) DDD = 212/412

Se i øvrigt interaktive betjeningsvejledninger på [www.kamstrup.dk](http://www.kamstrup.dk)