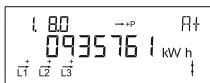
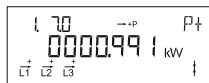


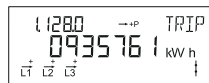
# Betjeningsvejledning for Kamstrup elmåler



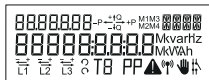
**Opsummeret elforbrug**  
fra elnettet. Målt i kWh



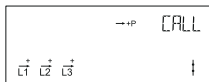
**Aktuel effekt**  
Nuværende forbrug fra elnettet i kW



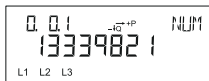
**Triptæller, elforbrug fra elnettet i kWh**  
Nulstilles ved tryk i 3 sek.



**Display test**



**Forbeholdt elseskabet**



**Måler nummer**  
Enhed skifter mellem NUM og 1.

**OBIS kode**  
Identifikationsnummer

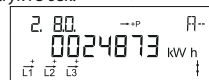
**Fase indikering**  
L1, L2 og L3 lyser individuelt ved spænding på fasen. Pilene indikerer aktuel strømretningen.

**Optisk infrarødt øje**  
For aflæsning og programmering af data

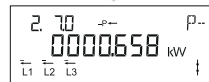
**S0 diode**  
Blinker 1000 gange pr. kWh.

Med knappen skifter displayet - skiftet sker når knappen slippes.

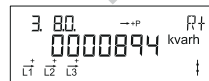
Ca. 2 minutter efter sidste knaptryk skifter displayet automatisk til at vise opsummeret elforbrug i kWh.



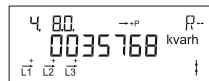
**Opsummeret produktion**  
leveret til elnettet. Målt i kWh



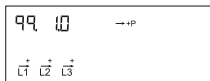
**Aktuel effekt**  
Nuværende produktion leveret til elnettet i kWh



**Reaktiv energi R+**  
Målt i kWh



**Reaktiv energi R-**  
Målt i kWh



**Visning af tidsserie i kWh**  
For yderligere information kontakt dit elseskab